

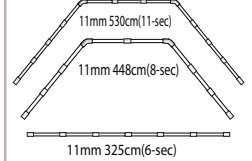
Description

Sopratetto: poliestere/oxford 150D, trattamento U.V., alluminato termoisolante 3000 mm. ancoraggi supplementari controvento, muretto antivento.
 Cuciture: termoastrate nel sopratetto e nel pavimento
 Finestre: kristal in veranda, oscurante avvolgibile.
 Interno: poliestere 190T traspirante. Sospeso al sopratetto (RAPID SYSTEM), tasche porta oggetti, 2 ampie zanzariere posteriori, sistema porta lampada.
 Separè: removibile
 Porte: Interno 2 con zanzariera, Esterno 3 con zanzariera.
 Pavimento camera: poliestere 190T
 Pavimento: poliestere/oxford 150D 3000 mm., con pavimentazione in tutta la tenda, completamente a catino (TOTAL SYSTEM) rialzabile in veranda solo in caso di necessità nei 3 lati, garantendo così una migliore areazione.
 Palaria: fiberglass precollegata, 3 archi principali Ø 11,0 mm.
 Accessori: spilloni metallici Ø 6 mm. cm. 21 e tiranti nylon fluorescenti Ø 3,5 mm.
 Custodia: Borsa con cerniera e manici.
 Veranda aggiuntiva: opzionale. Palaria fiberglass precollegata Ø 12,5 mm.
 Peso: min. Kg. 10,00 - max. Kg. 11,40
 Altezza interna: max cm. 195 - min cm. 160
 Packing: cm. 60x22x26

Disegno



Palo



Accessori

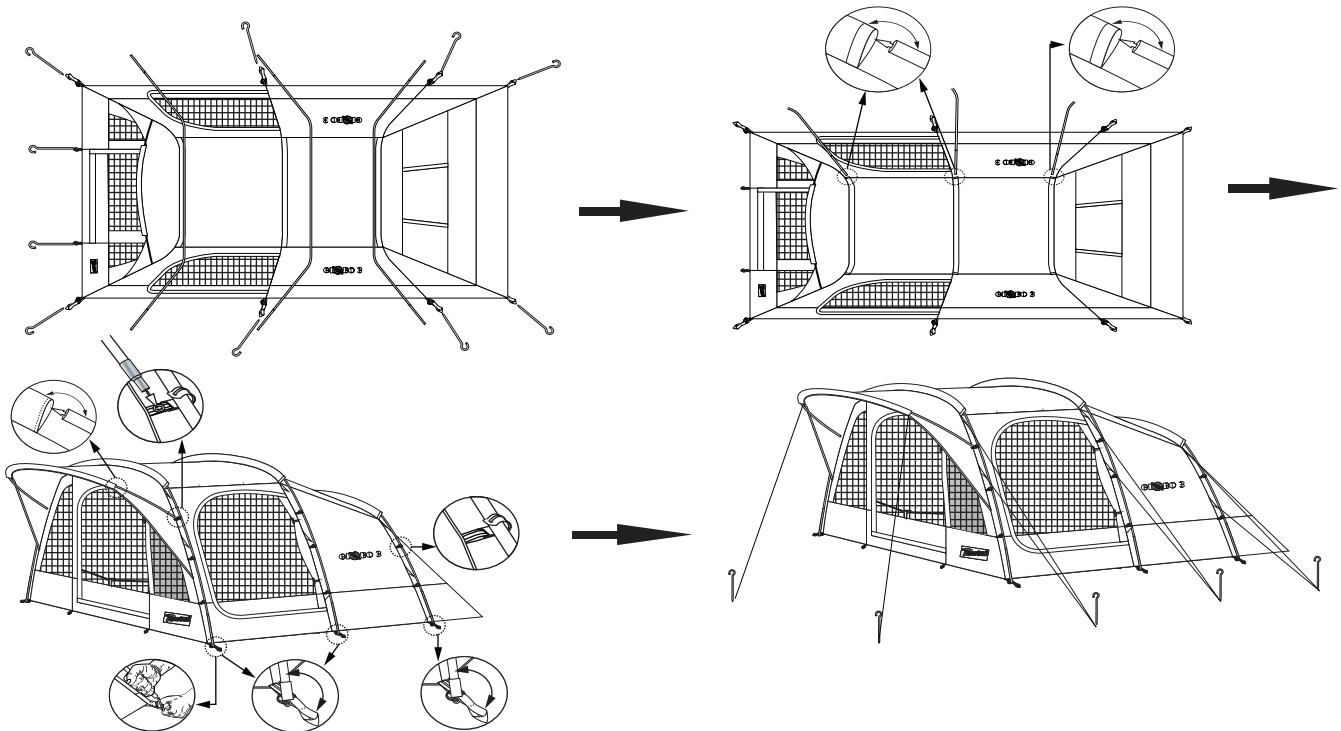


Corde



Picchetti

Setup Instruction



1. Aprire la borsa e stendere tutto il pavimento (Open Carry Bag and Spread On The Ground.)
2. Picchettare i 4 angoli alle estremità (Attached Peg at least 4 corner.)
3. Inserire i pali nelle guaine guida palo, facendo attenzione che corrisponda il colore del palo con il colore della fettuccia all'inizio della guaina guid apalo corrispondente (Insert Pole Into The Pole sleeve, But Must Follow color ways pole (Ending part of the pole and pole sleeve end webbing color should be same.))
4. Alzare il palo e fissarlo agli anelli a terra tramite gli spuntoni metallici inseriti nell'anello (Stand up pole and attached with pin/ring.)
5. Il palo frontale della veranda va inserito nell'apposita guaina frontale e fermato agli occhielli corrispondenti (Front canopy pole insert pole sleeve and end part must insert in eylet.)
6. Al termine fissare tutti i tendi corda a terra con i picchetti (Finally attached all string.)
7. Non usare vicino materiale infiammabile (don't use near fire or some heat sources.)